

INDEXA®



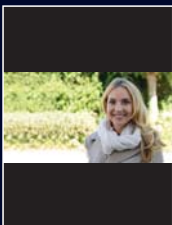
# Funk-Video-Türsprechanlage DVT60

Für Ein- und Zweifamilienhäuser



## Auswählbarer Bildausschnitt

Am Mobilteil kann der gewünschte Kamera-Bildausschnitt gewählt werden (Panorama oder Detail links/Mitte/rechts).



Panorama



Detail: rechts

Video ansehen



Ihr Fachbetrieb

Datenblatt siehe Rückseite

# Funk-Video-Türsprechanlage mit Mobilteil DVT60 und DVT60/2



DVT60 SET (abgebildet) Art.Nr. 27 096  
DVT60/2 SET Art.Nr. 27 097

## TECHNISCHE DATEN

### Türsprechstelle

**Betriebsspannung:** 9-12 V DC oder über 2 Stück LR14(C) 1,5 V Batterien (Netzgerät und Batterien nicht im Lieferumfang)  
**Stromaufnahme:** max. 200 mA (bei 12 V DC), max. 500 mA (bei 2 x LR14(C) 1,5 V)  
**Funkreichweite:** max. 15 m im Gebäude, abhängig von baulicher und Funkumgebung  
**Erfassungswinkel:** 96° horizontal, 53° vertikal (wählbarer Bildausschnitt)  
**Bildrate:** max. 15 Bilder/Sekunde  
**Kamera-Bildsensor:** 1/4 Zoll CMOS-Farbe  
**Kamera-Bildauflösung:** 640 x 480 Pixel  
**Ausleuchtung:** 6 weiße LEDs, bei Dunkelheit bis zu 0,8 m  
**Sendefrequenz:** 2,4 GHz  
**Türöffnerrelais:** Wechsler, Schaltleistung max. 1 A bei bis zu 15 V AC/DC (Schaltdauer einstellbar zwischen 1 und 9 Sekunden)  
**Relais zur Signalsteuerung:** Schließer, Schaltleistung max. 1 A/15 V AC/DC (Schaltdauer ca. 3 Sek., bei DVT60/2 SET Aktivierung nur über obere Ruftaste)  
**Anzahl Ruftasten:** 1 (DVT60T) bzw. 2 (DVT60T2)  
**Schutzart:** IP55  
**Abmessungen:** 104 x 165 x 50 mm

**Mobilteil**  
**Spannungsversorgung:** Lithium-Akku 3,7 V, 1100 mAh  
**Ladespannung:** über Ladestation (Netzgerät mitgeliefert)  
**Stromaufnahme:** max. 400 mA  
**Bildschirmdiagonale:** 2,4 Zoll (6,1 cm)  
**Display-Auflösung:** 240 x 320 Pixel  
**Klingelton:** drei wählbare Melodien  
**Klingeldauer/-lautstärke:** wählbar  
**Integrierter Bildspeicher:** Ringspeicher, max. 100 Schnappschüsse  
**Abmessungen:** 53 x 187 x 26 mm

### Erweiterung für DVT60 SET



Bei Erweiterung durch ein zusätzliches Mobilteil reagieren beide Mobilteile, wenn an der Türsprechstelle geklingelt wird.

Die Funk-Video-Türsprechanlage ist für Ein- und Zweifamilienhäuser erhältlich. Die Türsprechstelle ist mit einer integrierten Farbkamera und Weißlicht-LEDs für Farbbilder auch bei Dunkelheit ausgestattet. Mit dem handlichen Mobilteil kann mit den Besuchern gesprochen werden und es wird bei Klingeln automatisch ein Schnappschuss gespeichert. Weitere Schnappschüsse können auch manuell während des Gesprächs aufgenommen werden. Das Mobilteil verfügt über einen integrierten Ringspeicher mit Platz für 100 Bilder.

### Produktmerkmale:

- Wetterfeste Türsprechstelle für Ein- bzw. Zweifamilienhäuser mit Schutzhaube
- Integrierte Farbkamera mit nächtlicher Ausleuchtung durch weiße LEDs
- Flaches Mobilteil mit 2,4 Zoll Bildschirm, tragbar dank Lithium-Akku
- Bei Klingeln erscheint das Kamerabild am Mobilteil und ein Schnappschuss wird aufgenommen
- Der optimale Bildausschnitt der Kamera kann am Mobilteil ausgewählt werden (Panorama, Detail links/Mitte/rechts)
- Integrierter Ringspeicher für 100 Bilder
- Anschluss für einen elektrischen Türöffner und/oder Gong vorhanden
- Digitale Funkübertragung für störungsfreie Bilder und Abhörsicherheit
- Jedes Set kann mit einem zusätzlichen Mobilteil je Ruftaste und einer Türsprechstelle erweitert werden

### Lieferumfang DVT60 SET

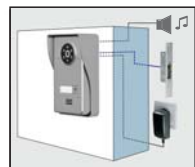


- Türsprechstelle mit einer Ruftaste
- Mobilteil inkl. Lithium-Akku
- Schutzhaube
- Ladestation mit Netzgerät

### Lieferumfang DVT60/2 SET

- Türsprechstelle mit zwei Ruftasten
- 2 x Mobilteil inkl. Lithium-Akku
- Schutzhaube
- 2 x Ladestation mit Netzgerät

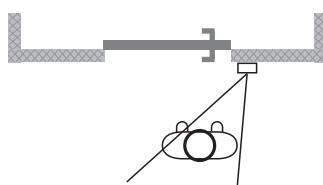
### Einfache Anbringung



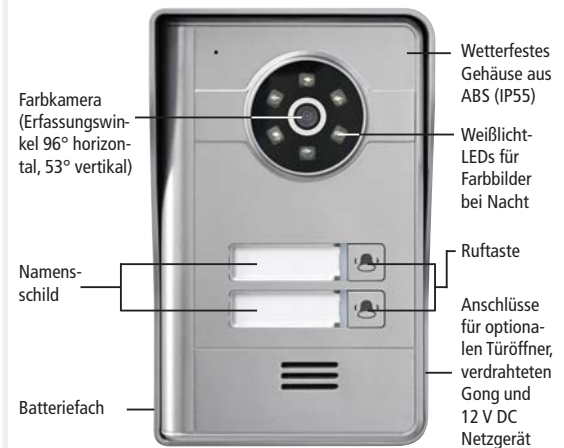
- Türsprechstelle für Batteriebetrieb geeignet
- Bei Netzgerätribetrieb kann ein elektrischer Türöffner (12 V, max. 1 A) und/oder ein externer Signalgeber (z.B. ein Gong) angesteuert werden

### Auswählbarer Bildausschnitt

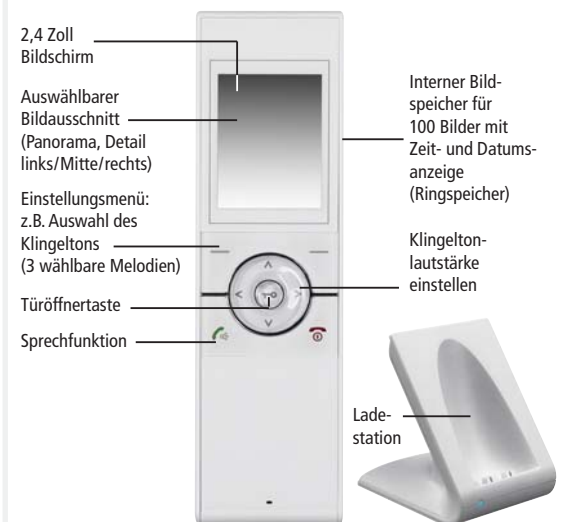
Am Mobilteil kann der gewünschte Kamera-Bildausschnitt gewählt werden (Panorama oder Detail links/Mitte/rechts).



### Türsprechstelle DVT60T2



### Mobilteil



### Optionales Zubehör

#### Winkelhalterung für die 45° Eckmontage der Türsprechstelle

Zur Montage links oder rechts geeignet. Abmessungen: 102 x 121 x 23 mm.



DVT40WH

Art.Nr. 27 083

#### Zusatz-Mobilteil mit Ladestation

Jedes Set kann mit maximal einer Zusatz-Innenstation DVT60M oder DVT67M pro Ruftaste erweitert werden.

DVT60M

Art.Nr. 27 098

#### Zusatz-Innenstation 7 Zoll

Jedes Set kann mit maximal einer Zusatz-Innenstation DVT60M oder DVT67M je Ruftaste erweitert werden.



DVT67M

Art.Nr. 27 088

#### Zusatz-Türsprechstelle mit einer Ruftaste

Jedes Set kann mit maximal einer zusätzlichen Türsprechstelle DVT60T erweitert werden.

DVT60T

Art.Nr. 27 100

#### Zusatz-Türsprechstelle mit zwei Ruftasten

Das DVT60/2 SET kann mit maximal einer Zusatz-Türsprechstelle DVT60T2 erweitert werden.

DVT60T2

Art.Nr. 27 101

#### Stecker-Netzgerät für Türsprechstelle, 12 V 1 A

NG1000

Art.Nr. 32 107

#### Unterputz-Netzgerät für Türsprechstelle, 12 V 2 A, verg., IP64

ORBIT-12/2000V

Art.Nr. 32 163